



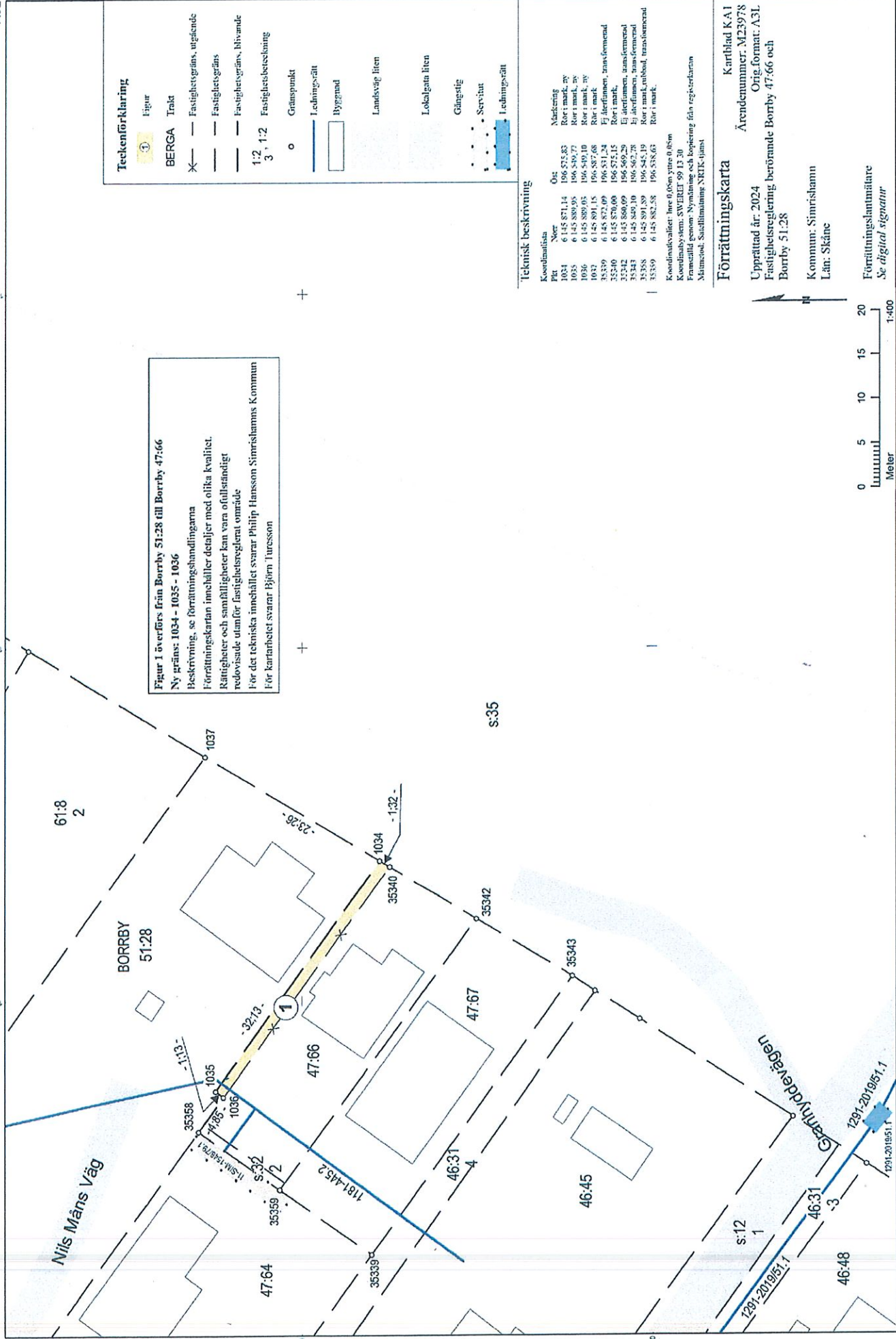
09955

09955

09955

0145380

0145540



Figur 1 överförs från Borrbj 51:28 till Borrbj 47:66
 Ny gräns: 1034 - 1035 - 1036
 Beskrivning, se förrättningshandlingarna
 Förrättningskartan innehåller detaljer med olika kvalitet.
 Rättigheter och samfälligheter kan vara ofullständigt
 redovisade utanför fastighetsreglerat område
 För det tekniska innehållet svarar Philip Hansson Simrishammns Kommun
 För kartarbetet svarar Björn Turesson

Teckenförklaring

Figur 1

BERGA Inakt

Fastighetsgräns, utgående

Fastighetsgräns

Fastighetsgräns, blivande

1:2, 1:2 Fastighetsbeteckning

3, 1:2 Fastighetsbeteckning

Gränspunkt

Lehningsrätt

Byggrand

Landsväg liten

Lokalväg liten

Gångstig

Servitut

Lehningsrätt

Teknisk beskrivning

Koordinatsystem	Proj	Nöer	Qut	Mätning
1034	6 145 871,14	196 575,83	Rör i mark, av	
1035	6 145 889,95	196 549,77	Rör i mark, av	
1036	6 145 889,05	196 549,10	Rör i mark, av	
1037	6 145 891,15	196 587,68	Rör i mark	
35339	6 145 872,09	196 571,24	Fj äterfännen, transföremål	
35340	6 145 870,00	196 575,15	Rör i mark	
35342	6 145 860,09	196 569,29	Ej återfännen, transföremål	
35343	6 145 849,10	196 562,78	Ej återfännen, transföremål	
35358	6 145 891,89	196 545,19	Rör i mark, led, transföremål	
35359	6 145 882,58	196 558,65	Rör i mark	

Koordinatavskaler: Inre 0,05m yttre 0,05m
 Koordinatsystem: SWEREF 99 13 30
 Framställt genom: Nymätning och kopiering från registerbarn
 Måttstod: Statistiska centralbyråns NRTK-plan

Förrättningskarta

Kartblad K A 1
 Ärendenummer: MZ3978
 Orig.format: A3L
 Förrättningsreglering berörande Borrbj 47:66 och
 Borrbj 51:28
 Kommun: Simrishamn
 Län: Skåne

Förrättningslantmätare
 Se digital signatur

